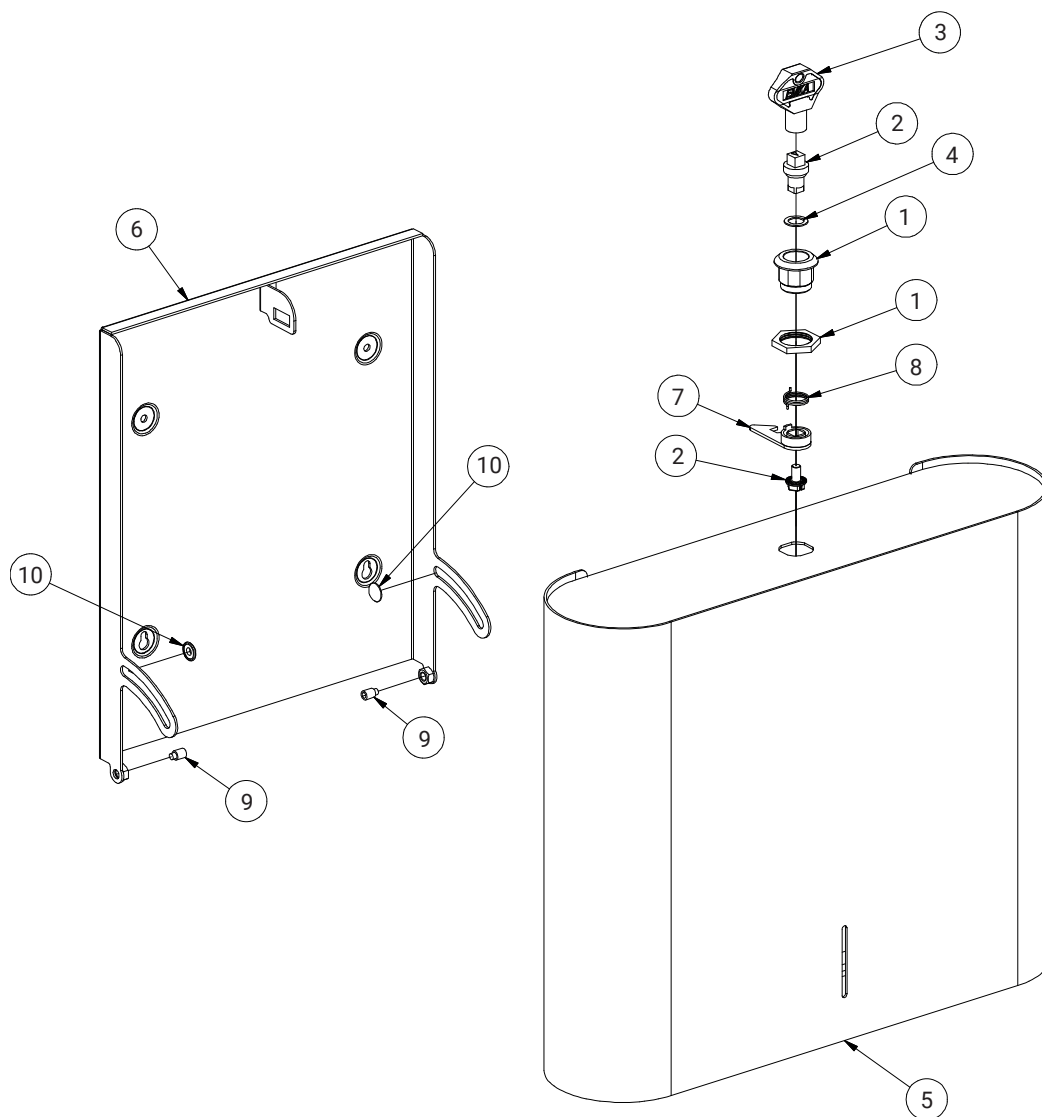


## KOMPONENTOVERSIGT

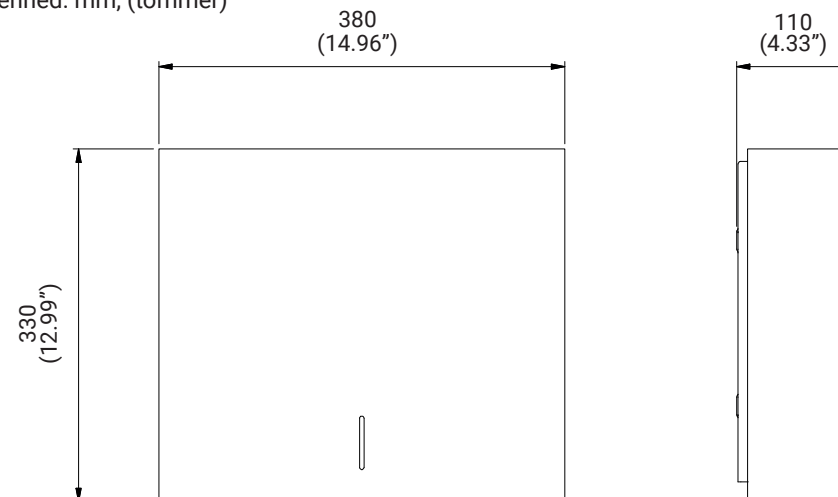


NR.	BESKRIVELSE	NR.	BESKRIVELSE
1	Låsehus m. møtrik	6	Bagplade komplet
2	Indsats til firkantnøgle	7	Låsepal til BJÖRK
3	Firkantnøgle, sort polyamid	8	Fjeder til lås
4	Plastskive til lås	9	Pinolskrue M6x10 med tap
5	Frontskjold	10	Starlock Ø5 med kappe

## DIMENSIONER OG TEKNISKE SPECIFIKATIONER

Dimensioner

Måleenhed: mm, (tommer)



## TEKNISKE SPECIFIKATIONER

BESKRIVELSE	DATA
Materiale	Pulverlakeret rustfrit stål
Kapacitet	Ca. 180 stk. 3-lags Z/W/C-foldede papirservietter
Papirservietter	Max 85x260 mm, (3.35" x 10.24")
Nettovægt	5,1 kg, 112.44 lbs (ekskl. papir)

## PRODUKTTYPE / MODEL

3340	RAL 9003, hvid, glans 75
3345	RAL 9005, mat sort, glans 10
3348	Valgfri RAL CLASSIC-farve



**BRUGERMANUAL**  
**BJÖRK PAPIRDISPENSER**  
**Model: 3340/3345/3348**

**DAN DRYER A/S**  
 Tåsingevej 2  
 DK - 8940 Randers SV  
 T: +45 8641 5711  
 E: info@dandryer.dk  
 W: dandryer.dk

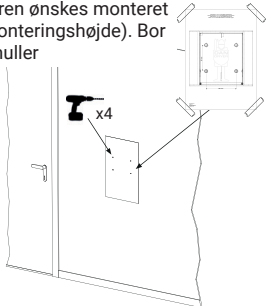
## GENEREL SIKKERHEDSINFORMATION

Dette produkt bør ikke anvendes af personer (inklusive børn) med fysiske eller mentale lidelser, eller manglende erfaring og viden. Undtagelse: Hvis personen er under opsyn eller er blevet instrueret i brugen af personer, som er ansvarlige for personens sikkerhed.

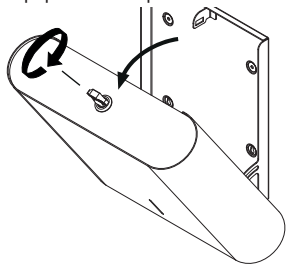
For at sikre korrekt brug, skal børn være under opsyn ved brug af produktet.

## INSTALLATION

1. Placér boreskabelonen, hvor papirservietdispenseren ønskes monteret (se anbefalet monteringshøjde). Bør de fire angivne huller

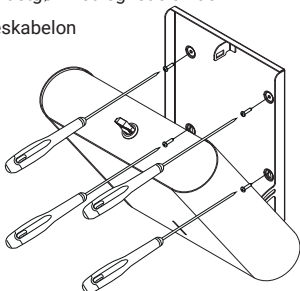


2. Åben papirservietdispenseren med den medfølgende firkant nøgle ved at dreje på låsen i toppen af papirservietdispenseren

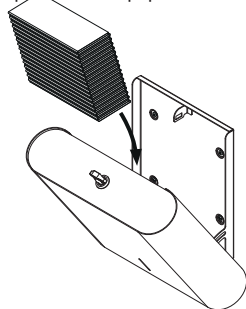


3. Monter papirdispenserens bagplade mod væggen og fastgør med egnede skruer.

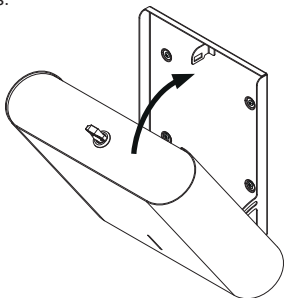
Se boreskabelon



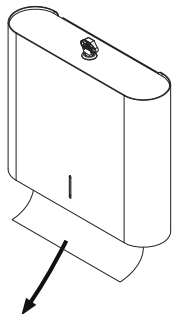
4. Placér papirservietter i papirservietdispenseren



5. Luk dispenseren igen ved at trykke kabinettet på plads.



5. Papirservietdispenseren er nu klar til brug



## PRODUKTANVENDELSE

1. Ryst overskydende vand af hænderne
2. Tag ét ark papir og placer det på håndfladen af din ene hånd.
3. Placer håndryggen af din anden hånd oven på arket, og før hånden hen over papiret
4. Vend samme hånd med håndfladen ned mod arket og før hånden hen over papiret.
5. Vend papiret og gentag afsnit 3 og 4 med den første hånd.
6. Gentag processen med et nyt ark, hvis hænderne ikke er helt tørre.

## RENGØRING OG VEDLIGEHOLD

- Rengør kabinettet indvendigt og fjern evt. skidt/snavs. Brug evt. trykluft til at fjerne løstsiddende støv
- Der må ikke skylles med vand
- Der rengøres med en fugtig klud med en mild sæbeopløsning. Brug aldrig slibende rengøringsmidler eller rengøringsprodukter med skurende effekt

